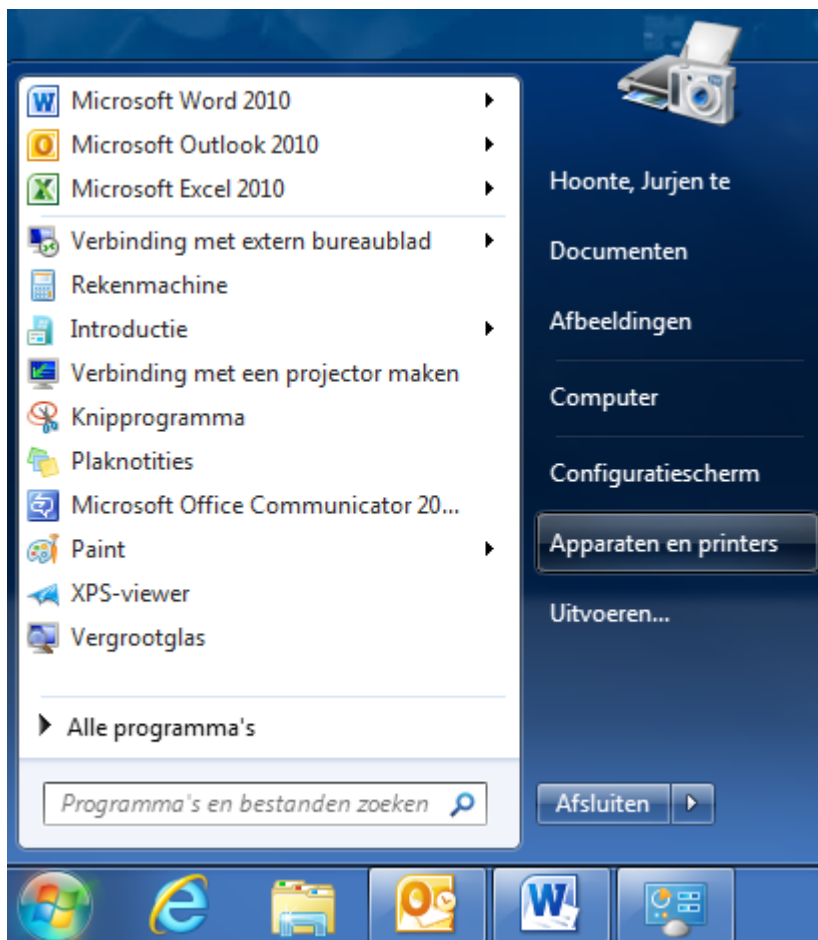


Instructie printer toevoegen OLC

In deze instructie is toegelicht hoe een printer kan worden toegevoegd op een Windows 7 werkplek.

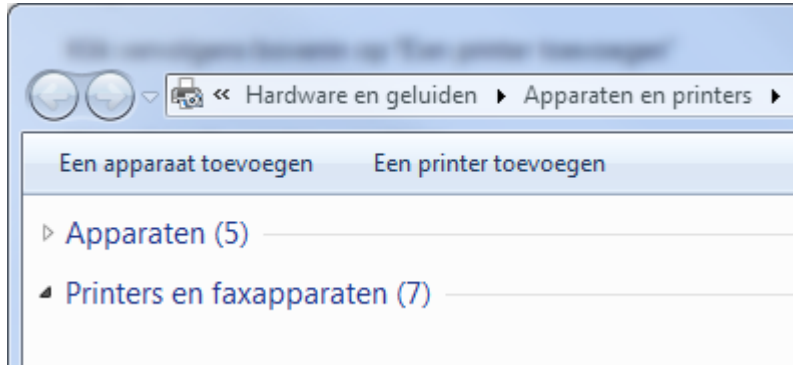
Stap 1

Kies in het Windows start menu (Windows logo-knop rechts onderin op bureaublad) het onderdeel "Apparaten en printers":



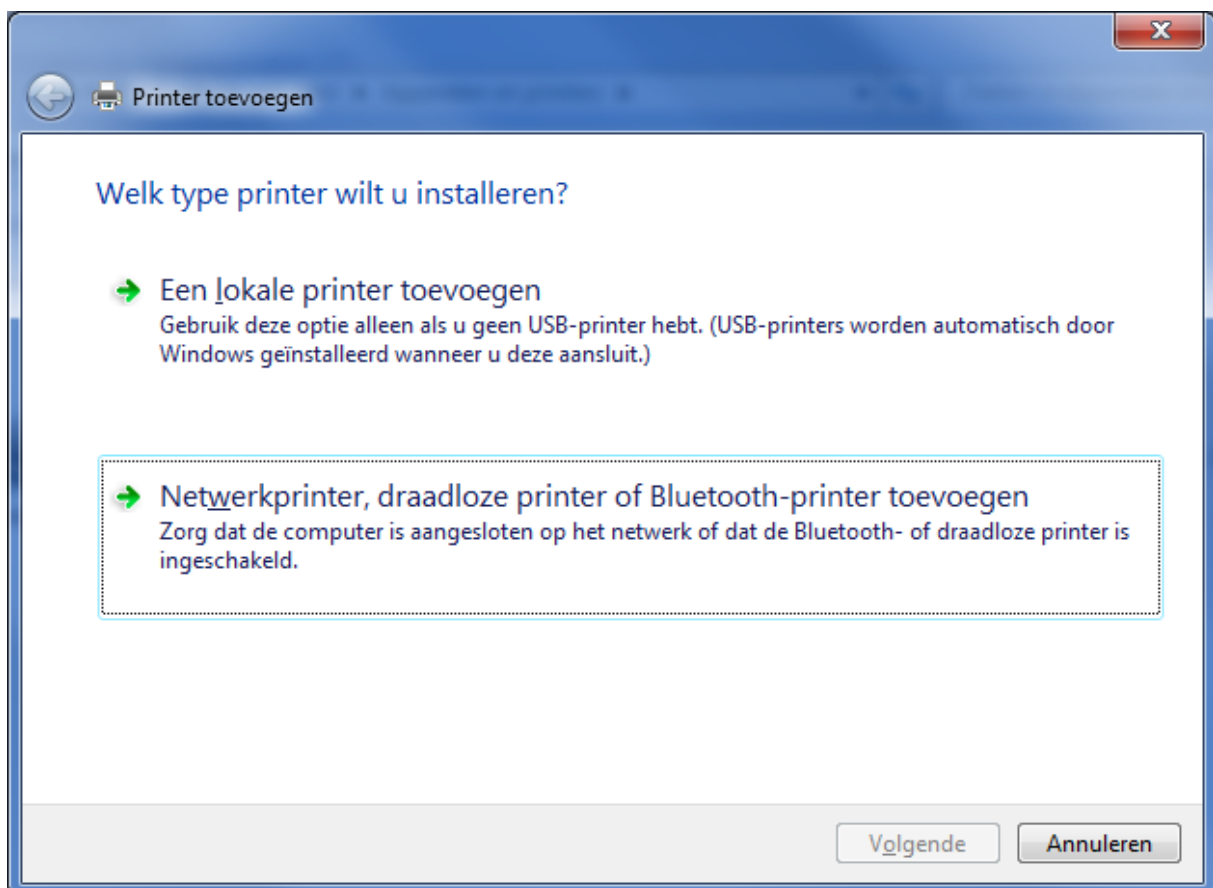
Stap 2

Kies vervolgens de knop "Een printer toevoegen"



Stap 3

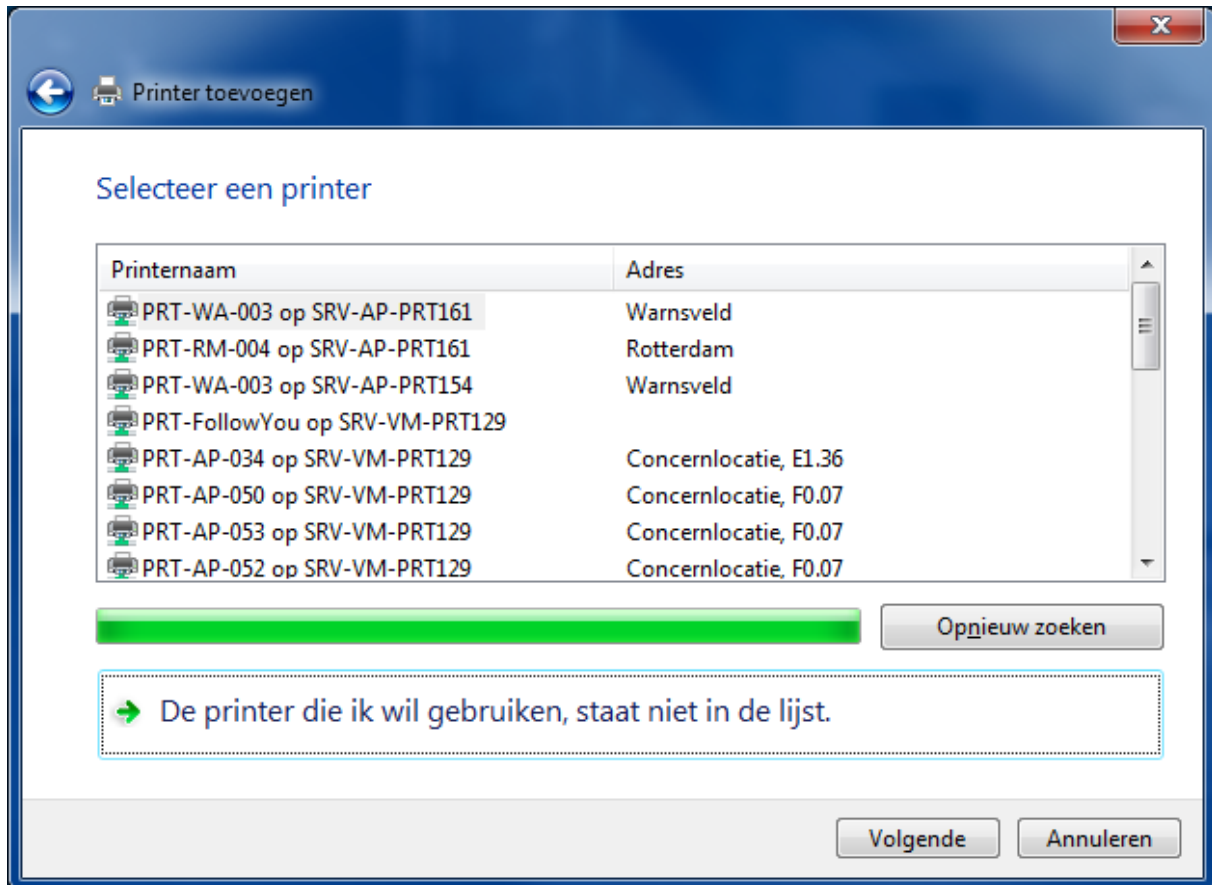
Kies voor de tweede optie "Netwerkprinter..."



Stap 4

Selecteer de printer die binnen jouw OLC locatie in gebruik is.

Tip: de printernaam staat op een sticker van de monitorvoet, zo niet vraag een collega, of kijk op de printer zelf.

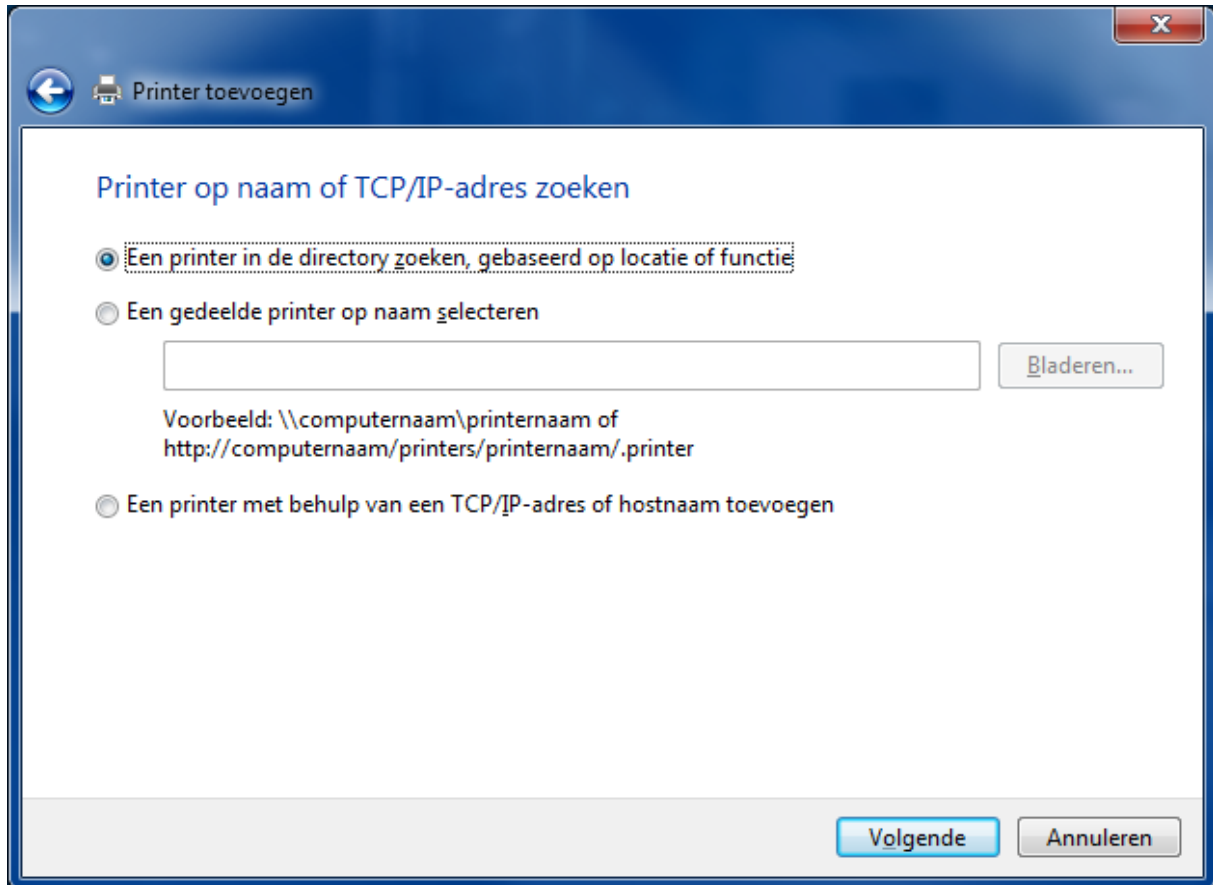


Wanneer de printernaam niet in deze lijst staat kies dan "De printer die ik wil gebruiken, staat niet in de lijst." en ga verder met stap 5.

Wanneer de printernaam wel in de lijst staat, selecteer de printer en klik op Volgende. Ga dan verder met stap 7.

Stap 5

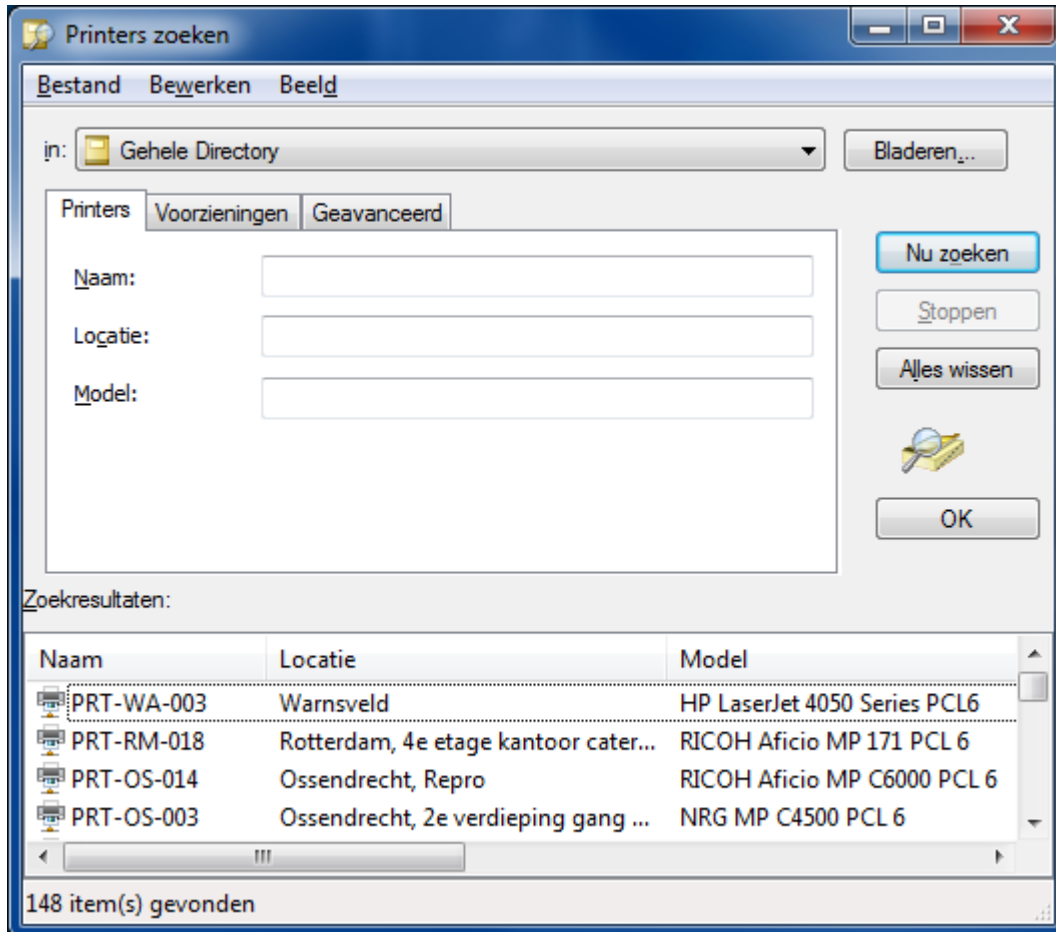
Zorg dat de bovenste optie geselecteerd is (standaard). En kies "Volgende".



Stap 6

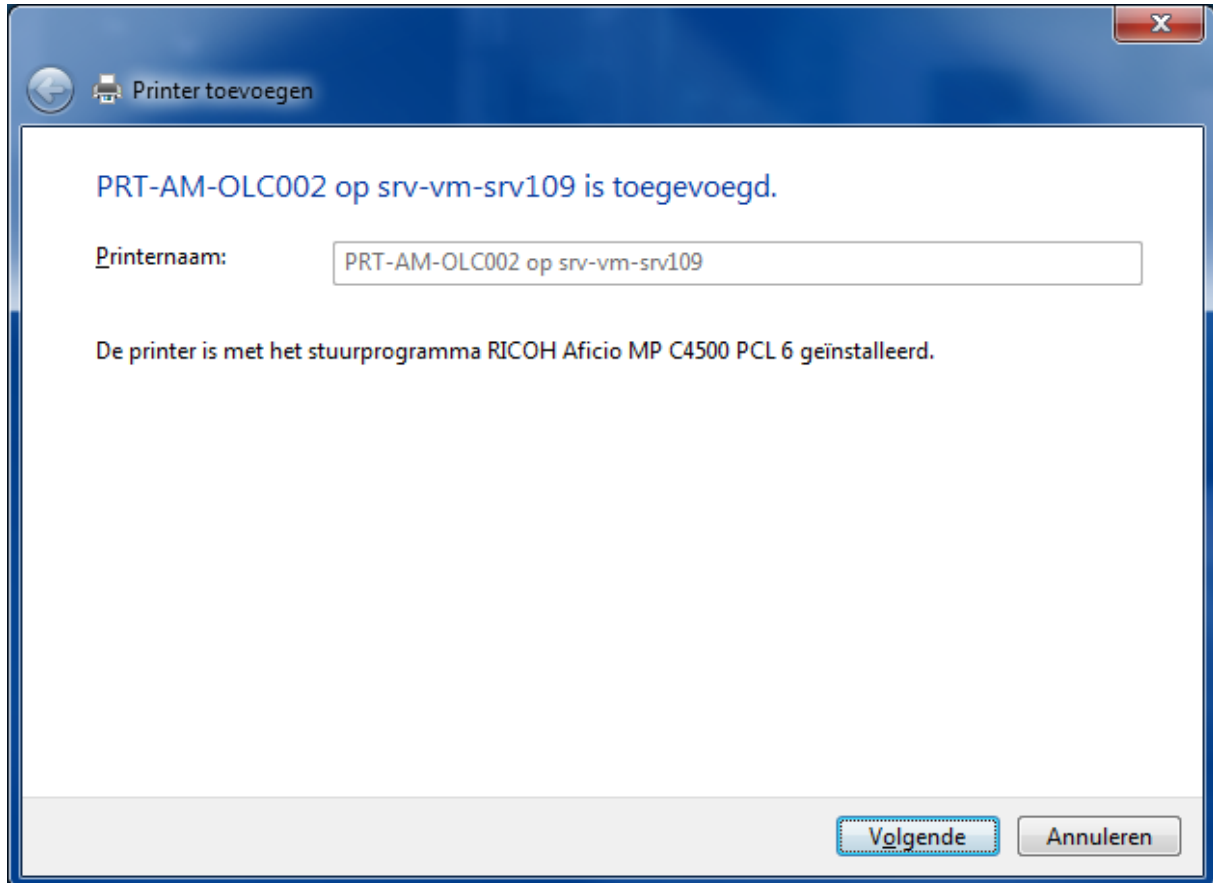
Zoek in dit scherm de juiste printer op. Selecteer de gewenste printer en klik op "OK"

Tip: het is makkelijker om het aantal resultaten te verfijnen door te zoeken op de eerste karakters van de printernaam (bijv. "prt-am-olc" of "prt-dr-olc")



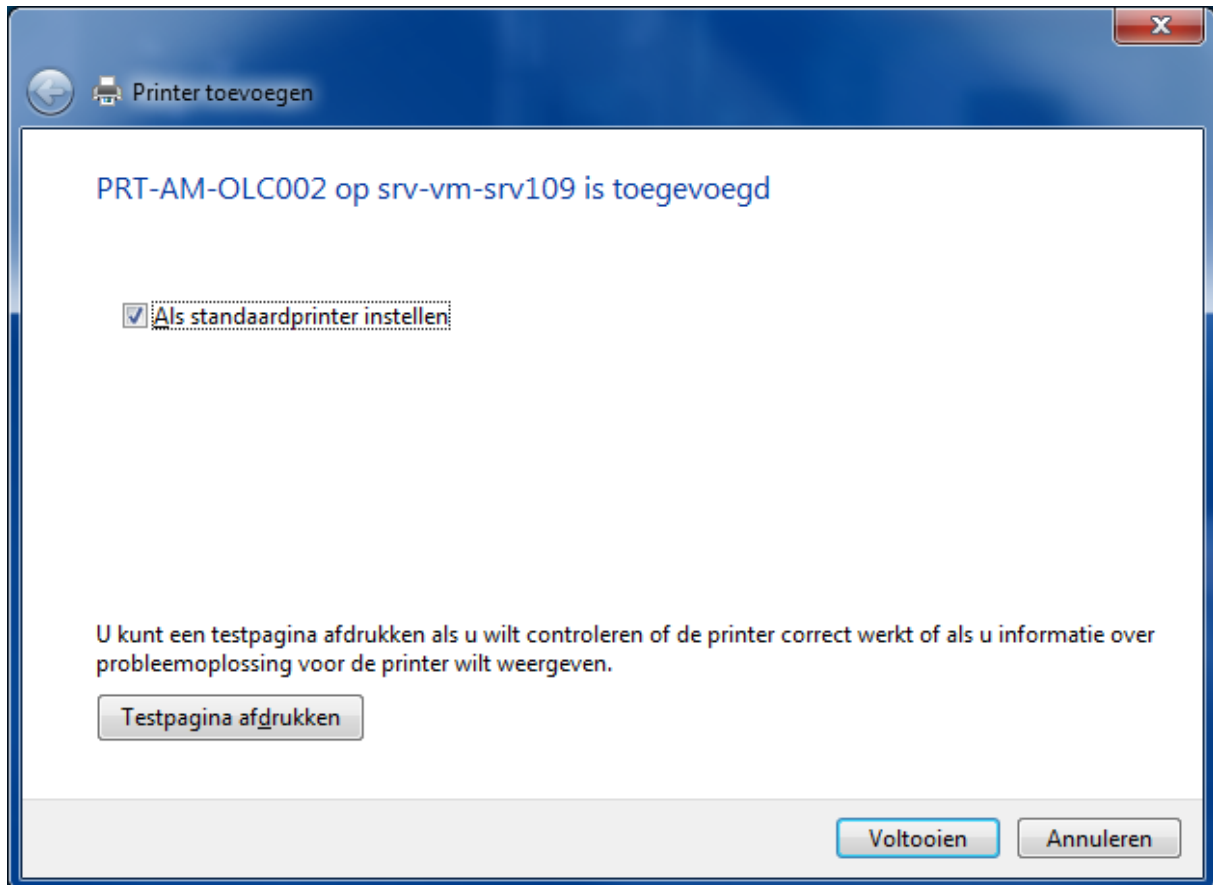
Stap 7

Er volgt een bevestiging dat de gekozen printer is toegevoegd.
Kies voor "Volgende"



Stap 8

Geef aan dat de printer als standaard ingesteld moet worden door middel van het plaatsen van het vinkje. Kies vervolgens "Voltooien".



De printer is nu klaar voor gebruik.